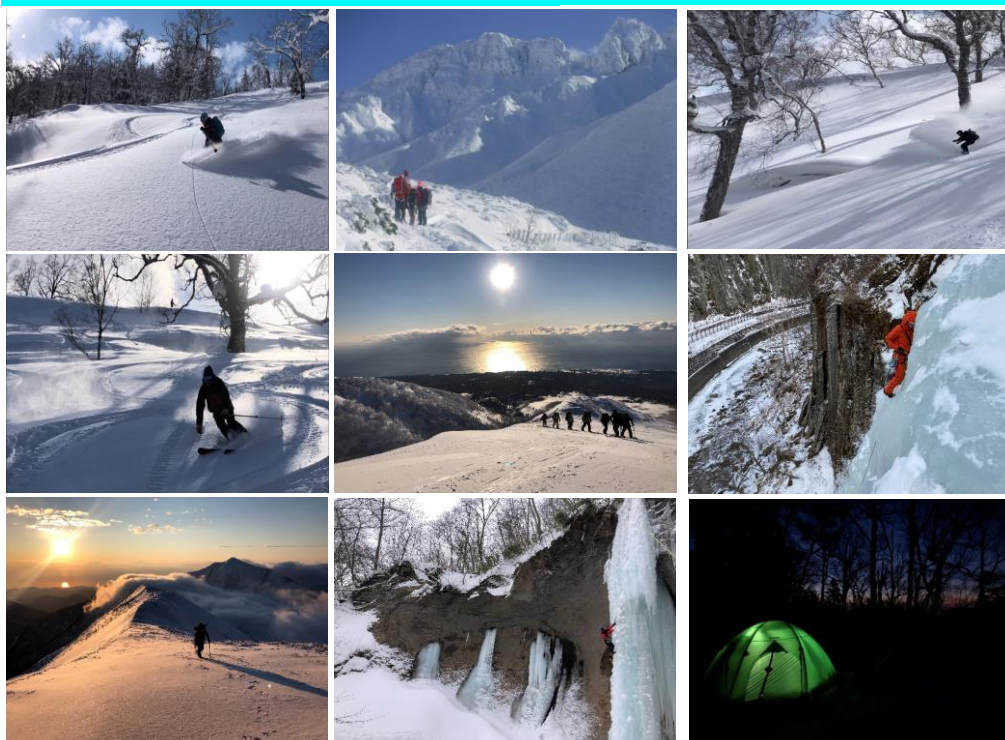


"Your Time" mountain guide service ガイドスケジュール 2021年11月～2022年5月



ジャンルのご紹介

【冬】 *バックカントリー *アイスクライミング(トップロープ、またはシングルピッチ&懸垂下降)
*スノーシュートレッキング *残雪登山 *講習会

【夏】 *夏山登山 *溪流釣り *ロッククライミング(シングルピッチ・初級～中級者向け)
*沢登り *フットパス *講習会

集合解散について

基本的には大通駅4番出口、札幌駅北口(北大側)ファミリーマート前になります。
他の集合・解散場所がある場合は、時刻のところに表記します。

レベルについて(目安としてご参照ください)

レベル		登り時間(登山、沢登り) (バックカントリー、スノーシュー)	釣り(歩行時間+難度)	クライミング
1	初めての方～初級者向け、講習会など	～1.5h	～2h	Ⅲ級程度
2	初級者レベル	2h程度	2h～3h	Ⅲ級程度
3	中級者レベル	3～4h	3h～4h	Ⅳ級程度
4	中～上級者レベル	5h～	テント泊	
5	上級者以上	縦走、山中泊		

定員と最少催行人数について *()の人数が最少催行人数となります。 *G=ガイド

【冬】	バックカントリー=1G:4名様(3名様より)	山スキー=1G:4名様(3名様より)*登頂メイン、滑りはオマケ
	スノーシュー=1G:4-6名様(3名様より)	アイスクライミング(トップロープ)=1G:3名様(2名様より)
	冬山/残雪登山(日帰り)=1G:6名様(3名様より)	アイスクライミング(シングルピッチ)=1G:2名様(2名様より)
	残雪登山(テント泊)=2G:4名様より催行	講習会=1G:4-6名様(3名様より)
【夏】	夏山(日帰り)=1G:6名様(3名様より)	溪流釣り=1G:3名様(2名様より)
	縦走登山=2G:6名様(4名様より)	沢登り=1G:3名様(3名様より)
	(一部ハードツアーは2G:4名様限定となります。)	焚き火=1G:3名様(2名様より)
	ロッククライミング=1G:3名様(2名様より)	講習会=1G:4-6名様(3名様より)

冬山ツアーについて

12月～5月までのバックカントリー(全ツアー)、スノーシュートレッキング・残雪登山(一部)においては、
【ビーコン・プローブ・シャベル】を装備が必須となります。
万が一の雪崩事故の際は、現場に居合わせるお客様も重要な救助要員となるため、
他社ガイドツアーでも構いませんので、毎年一回以上、
【ビーコンサーチトレーニング】、【雪崩レスキュー講習会】などへのご参加いただき、
訓練を積まれる様、お願い申し上げます。
(一部不要なツアーもあるため、その場合は要項にてお知らせします。)

11月

日程	山名/コース名・【定員】・コメント	ジャンル	レベル	集合	解散	ガイド料金	催行状況	残席
13(土)	スキーヤーのための登山トレーニング【6名様】	夏山登山/ 講習会	2	7:00	19:00	8,000	○	2
	重心の使い方を身に付けてスキーにも活かしましょう！スキーヤー以外もOK							
14(日)	ピーコンサーチトレーニング【6名様】	講習会	1	9:00	12:00	3,000	○	5
	冬山に向けてレスキュートレーニングの第一歩。							
17(木)	ピーコンサーチトレーニング【6名様】	講習会	1	9:00	12:00	3,000	○	5
	冬山に向けてレスキュートレーニングの第一歩。							
20(土)~ 23(火祝)	歴久島 淀川~宮之浦岳~白谷雲水峡縦走【4名様】	夏山登山	4	詳細要問合せ			○	0
	21シーズン夏山ラストは歴久島にて							
27(土)~ 28(日)	雪崩レスキュートレーニング@十勝岳エリア【6名様】	講習会	1	7:30	18:00	25,000	○	2
	ピーコンサーチ~ブローピング~シャベリング~搬送まで一通り訓練							



12月

日程	山名/コース名・【定員】・コメント	ジャンル	レベル	集合	解散	ガイド料金	催行状況	残席
4(土)	ゲレンデ&雪崩レスキュートレーニング(ピーコン編)【4名様】	バック カントリー	1	7:30	18:00	8,000	未	4
	滑りの身体作りとレスキュートレーニング *スキー場未定							
5(日)	アイゼンピッケルトレーニング @十勝連峰・夫婦岩【4名様】	冬山登山	1	7:00	19:00	10,000	未	4
	冬山始め。スノーシューもアイゼンピッケルも再確認。							
9(木)	ゲレンデ&雪崩レスキュートレーニング(ピーコン編)【4名様】	バック カントリー	1	7:30	18:00	8,000	未	4
	滑りの身体作りとレスキュートレーニング *スキー場未定							
11(土)	ゲレンデ&雪崩レスキュートレーニング(ブロープ・シャベル編)【4名様】	バック カントリー	1	7:30	18:00	8,000	未	4
	滑りの身体作りとレスキュートレーニング *スキー場未定							
12(日)	山スキー&スノトレツア-@幌加内坊主山【2G体制・各ツア-3名様】	山スキー/ スノトレ	2	7:00	19:00	12,000	未	各3
	スノトレ&山スキー共催 雪の早い幌加内エリアで冬山はじめ							
16(木)	バックカントリートレーニング【4名様】	バック カントリー	1	7:30	18:00	10,000	未	4
	登り&滑り、万が一のレスキューまで山での一連の行動を解説&トレーニング。							
18(土)	バックカントリートレーニング【4名様】	バック カントリー	1	7:30	18:00	10,000	未	4
	登り&滑り、万が一のレスキューまで山での一連の行動を解説&トレーニング。							
19(日)	白老 スノーシュートレッキング&氷瀑ウォッチング【6名様】	スノトレ	2	7:30	19:00	10,000	未	6
	イワナ沢の滝、他の氷瀑を見に行きます							
25(土)	幌加内町BC【4名様】	バック カントリー	2	7:00	19:00	12,000	未	4
	クリスマスはパウダーが一番のプレゼント！ゆっくり登って山を楽しもう							
26(日)	層雲峡 アイスクライミング【3名様】*滝未定	アイス クライミング	3	7:00	20:00	18,000	未	3
	アイスもシーズンスタート。あれこれ確認しながら登りましょう！							
29(水)	蘭越町BC【4名様】	バック カントリー	3	7:00	19:00	12,000	未	4
	大掃除の前に楽しく滑って心もスッキリ!!							

1月

日程	山名/コース名・【定員】・コメント	ジャンル	レベル	集合	解散	ガイド料金	催行状況	残席
3(月)	ニセコアンヌプリBC【4名様】 新年明けましておめでとうパウダーはニセコから	バック カントリー	3	7:00	19:00	12,000	未	4
4(火)	白老 イワナ沢の滝アイスクライミング【3名様】 極々限られた期間しか登ることが出来ない氷瀑	アイス クライミング	3	7:00	19:00	15,000	未	3
6(木)	愛別町BC【4名様】 いまだ人に合わない隠れ家的低山。雪も良いオスメコース	バック カントリー	3	7:00	19:00	12,000	未	4
8(土)~ 9(日)	喜茂別町BC&ニセコ白禪山【4名様】 易しく登られる山2つ。お泊りはあのワンちゃん達が癒してくれる温泉予定	バック カントリー	2	7:00	18:00	35,000	未	4
10(月)	白老 アイスクライミング【3名様】 イチオシのルート IV級20mの大きな氷柱	アイス クライミング	4	7:00	19:00	15,000	未	3
13(木)	札幌エリア アイスクライミング【3名様】 初心者~中級者トレーニングに最適 III~IV級15m	アイス クライミング	3	7:30	17:00	12,000	未	3
15(土)	山スキー&スノトレツアー@白井岳【各4名様】 両チーム共に山頂を目指して	山スキー /スノトレ	3	7:00	18:00	10,000	未	各4
17(月)~ 21(金)	プライベートグループ山行							
23(日)	パウダートレーニング@キロロ【4名様】 パウダーの滑りをたくさん練習する一日 *リフト券代別	バック カントリー	2	7:00	18:00	10,000	未	4
27(木)	札幌エリア アイスクライミング【3名様】 初心者~中級者トレーニングに最適 III~IV級15m	アイス クライミング	3	7:30	17:00	12,000	未	3
29(土)	羊蹄山BC【4名様】 愛して病まない蝦夷富士に登ってパウダー満喫 *コースは直前決定	バック カントリー	4	7:00	19:00	12,000	未	4
30(日)	白老 アイスクライミング【3名様】 イチオシのルート IV級20mの大きな氷柱	アイス クライミング	4	7:00	19:00	15,000	未	3

2月

日程	山名/コース名・【定員】・コメント	ジャンル	レベル	集合	解散	ガイド料金	催行状況	残席
1(火)~ 15(火)	昨年に続き今シーズンも利尻自然ガイドサービス主催バックカントリーツアーのガイドをお手伝いに行きます！ 利尻山で滑ってみたいという方は是非この際にご来島ください。お申込みは利尻自然ガイドサービスまで。							
19(土)	山スキー&スノトレツアー@長尾山【各4名様】 登ってよし、眺めてよし、滑ってよし！晴れてほしい~	山スキー /スノトレ	3	7:00	18:00	10,000	未	各4
20(日)	留寿都・本貫別山BC【4名様】 登り少なく滑り色々楽しめるお得な低山バックカントリー	バック カントリー	2	7:00	18:00	10,000	未	4
23(水)	白老 アイスクライミング【3名様】 イチオシのルート IV級20mの大きな氷柱	アイス クライミング	4	7:00	19:00	15,000	未	3
25(金)~ 27(日)	プライベートグループ山行							



3月

日程	山名/コース名・【定員】・コメント	ジャンル	レベル	集合	解散	ガイド料金	催行状況	残席
3(木)	旭岳BC【4名様】 *リフト券代別 ずこーしづつ春めいてくるころ？雪や山の変化も楽しみながら	バック カントリー	3	7:00	19:00	12,000	未	4
5(土)	層雲峡 アイスクライミング【3名様】 *七賢峰の滝予定 シーズン終盤。練習の成果を！IV級40mに挑戦	アイス クライミング	4	7:00	20:00	18,000	未	3
6(日)	山スキー&スノトレツアー@南岳【各4名様】 そろそろ雪も歩きやすくなってきているはず。ロングコースへ①	山スキー /スノトレ	3	7:00	18:00	10,000	未	各4
12(土)	層雲峡 アイスクライミング【3名様】 *ライマンの滝予定 シーズンラストアイスツアー、こちらもIV級40m	アイス クライミング	4	7:00	20:00	18,000	未	3
13(日)	白樺山BC【4名様】 近づく春を避けるように北斜面へGO！！	バック カントリー	3	7:00	19:00	12,000	未	4
17(木)	千尺高地BC【4名様】 人気コースは平日に行くのが一番。北面はまだパウダーあり②	バック カントリー	3	7:00	18:00	12,000	未	4
19(土) ~20(日)	旭岳&富良野岳BC【4名様】 *リフト券・宿泊代別 ちよっと速くへ。お泊りツアーで。	バック カントリー	3	7:00	18:00	35,000	未	4
21(月)	山スキー&スノトレツアー@挾薄山【各4名様】 そろそろ雪も歩きやすくなってきているはず。ロングコースへ②	山スキー /スノトレ	3	7:00	18:00	10,000	未	各4
25(金) ~27(日)	知床・達音別岳(おんねべつ)【6名様】 *山中テント泊、予備日付き 一等三角点の山。登り易く展望の良い一産。	残雪登山	4	7:00	新千歳 18:00 女満別 13:30 19:00	48,000	未	6
31(木)	積丹岳BC【4名様】 北尾根コース 春近く、この山の時期。パウダー狙いの北面へ	バック カントリー	4	7:00	19:00	12,000	未	4

4月

日程	山名/コース名・【定員】・コメント	ジャンル	レベル	集合	解散	ガイド料金	催行状況	残席
2(土)	山スキー&スノトレツアー@樽前山【各4名様】 あの大斜面を滑りに行こう～！両チームアイゼン必携です。	山スキー /スノトレ	3	7:00	18:00	10,000	未	各4
3(日)	喜茂別岳BC【4名様】 好展望、山頂直下のザラメの大斜面を狙いに。	バック カントリー	3	7:00	18:00	12,000	未	4
7(木) ~10(日)	日高山脈 札内岳【6名様】 *山中テント泊、予備日付き 尾根を伝って雪上テント泊～山頂へ。	残雪登山	5	7:00	帯広空港 14:00 帯広駅 15:00	59,800	○	3
21(木)	喜茂別岳BC【4名様】 好展望、山頂直下のザラメの大斜面を狙いに。	バック カントリー	3	7:00	18:00	12,000	未	4
29(金) ~3(火)	日高山脈 1839峰【4名様】 *山中テント泊、予備日付き 藪とダニを避けて残雪ルートで行ってみよう～！	残雪登山	5	7:00	新千歳 18:00 19:00	98,000	○	2

5月

日程	山名/コース名・【定員】・コメント	ジャンル	レベル	集合	解散	ガイド料金	催行状況	残席
5(木)	小樽赤岩 ロッククライミング入門【3名様】 初めての方、大歓迎。経験者の方は復習から。	クライミング	2	7:00	18:00	12,000	未	3
7(土) 8(日)	ニセコBC【4名様】 *宿泊代別 チセ&目国内予定。パノラマラインから短縮アプローチで春の大斜面へ	バック カントリー	3	7:00	18:00	35,000	未	4
11(水)	溪流釣り@白老エリア【3名様】 シーズン開幕！まずはイワナの川へ	溪流釣り	2	7:00	18:00	12,000	未	3
14(土) 15(日)	十勝連峰 境山【4名様】 *避難小屋泊 上ホロ小屋泊でなかなか踏めない境山を目指します	残雪登山	4	7:00	20:00	35,000	未	4
21(土)	溪流釣り@白老エリア【3名様】 続きまして虹鱒の川へ	溪流釣り	3	7:00	18:00	12,000	未	3
22(日)	小樽赤岩 ロッククライミング入門【3名様】 初めての方、ご参加大歓迎。経験者は復習から。	クライミング	2	7:00	18:00	12,000	未	3
26(木)	溪流釣り@札幌エリア【3名様】 近場でひっそりとした虹鱒の川へ	溪流釣り	3	7:00	18:00	12,000	未	3
28(土) 29(日)	豊山溪BC【4名様】 *宿泊代別 シーズンラストは大雪山へ。おっきい斜面でハッピーランド	バック カントリー	3	7:00	19:00	35,000	未	4

* お申込み・お問合せはEメール(yourtimemgs@gmail.com)、
instagramダイレクト、Facebookメッセージ、
携帯電話またはショートメール(080-5598-6033)にて承ります。